



**CITAC**

明愛資訊科技創建中心

Caritas Information Technology Advancement Centre

明愛成人及高等教育服務  
Caritas Adult & Higher Education Service



FS 68894

明愛白英奇專業學校

cbcc.edu.hk 電子郵件

設定指引

Version 1.0

## 設定指引

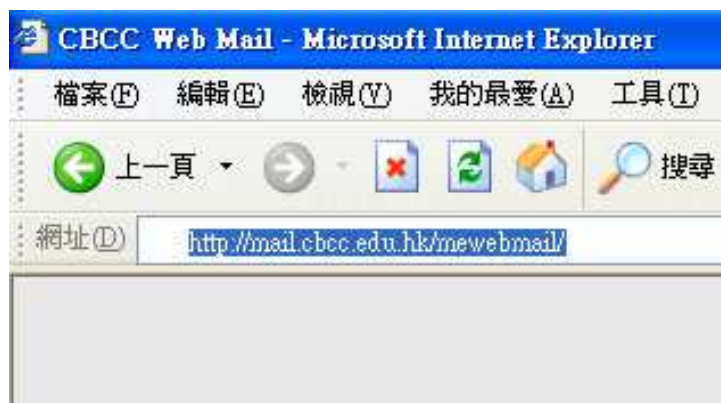
### 建議方案

網上電郵系統只供一般爲了方便在辦公室以外的地方收發電郵使用，在辦公室工作強烈建議使用功能更強大的 Outlook Express 或 Outlook 收發電郵子郵件，避免電子郵件信箱空間不足。

## 如何透過網上電郵系統設定 CBCC 電郵帳戶和更改密碼

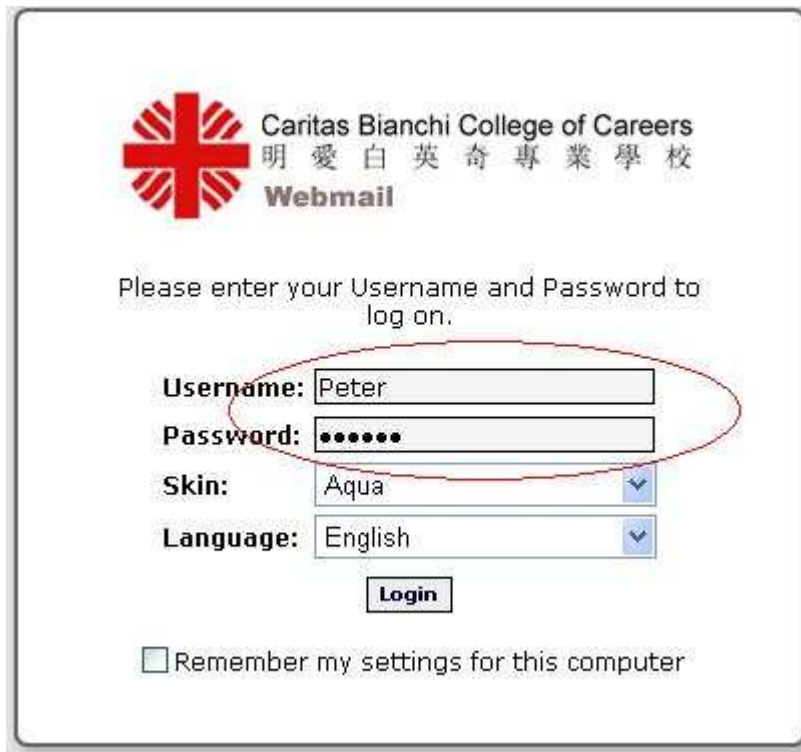
### 步驟一


開啓 Internet Explorer 6.0 和輸入網址 <http://mail.cbcc.edu.hk/mewebmail> 。



### 步驟二

輸入網址後，會出現一個用戶登入視窗，請輸入預設使用者名稱及密碼。



 Caritas Bianchi College of Careers  
明愛白英奇專業學校  
Webmail

Please enter your Username and Password to log on.

**Username:**

**Password:**

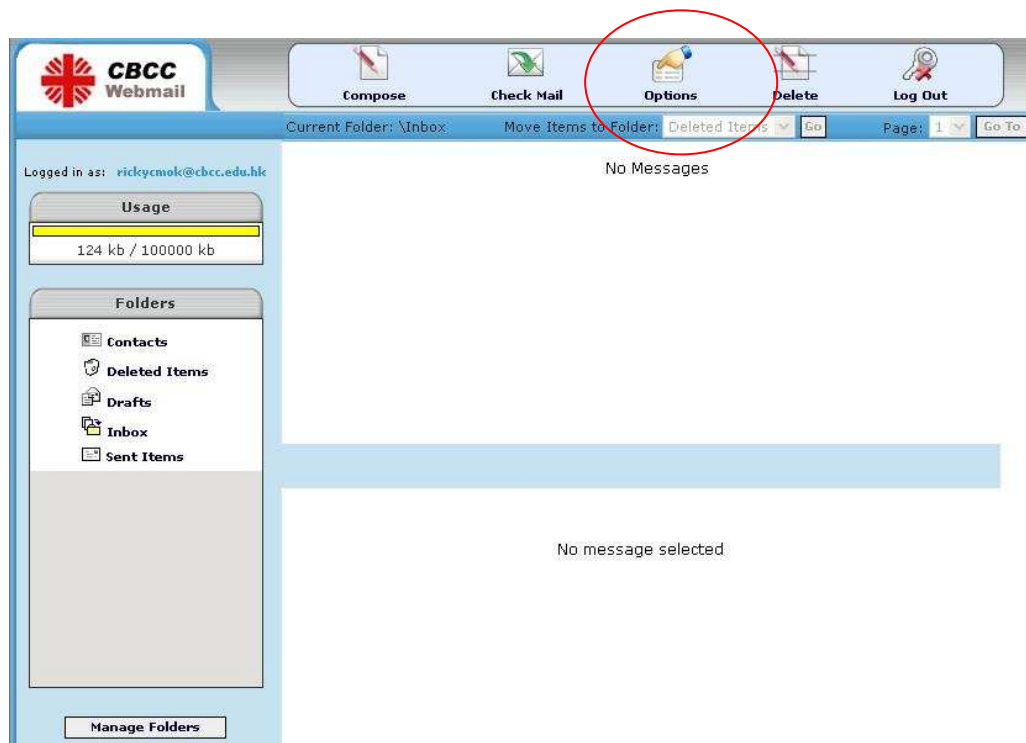
**Skin:**  ▼


**Language:**  ▼

Remember my settings for this computer

### 步驟三

登入後，會出現電郵系統介面，請按 "Options" 的圖示進入設定視窗。



 **CBCC**  
Webmail

Current Folder: \Inbox Move Items to Folder: Deleted Items Go Page: 1 Go To

Logged in as: rickycmok@cbcc.edu.hk

**Usage**  
124 kb / 100000 kb

**Folders**

- Contacts
- Deleted Items
- Drafts
- Inbox
- Sent Items

No Messages

No message selected

#### 步驟四

進入設定視窗後，請選擇 ”Login” 頁面，請輸入

Current password : 預設密碼

New password : 新密碼

Confirm new password : 確認新密碼

This screen allows you to change your password. To change your password, please enter your current password, new password and a confirmation of your new password.

Login: rickycmok@cbcc.edu.hk

Current Password: [password field]

New Password: [password field]

Confirm New Password: [password field]

Update Close

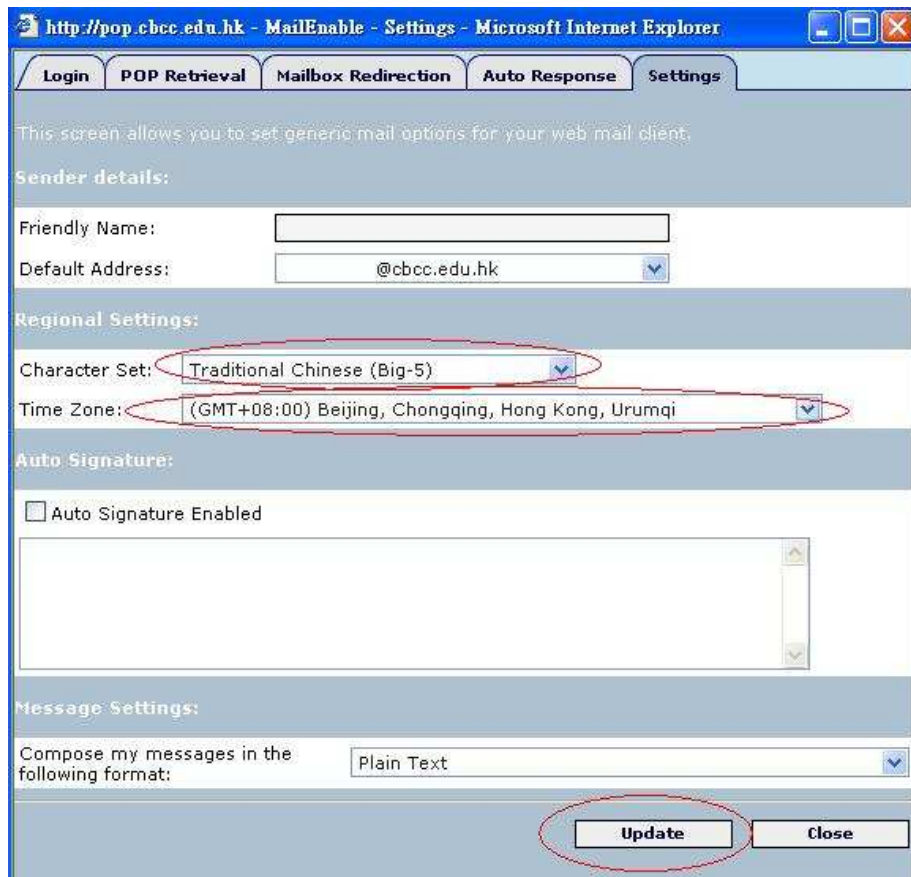
從新設定密碼後按 “Update” 按鈕確定更改。

#### 步驟五 (這設定必須設定正確，否則會發生錯誤)

選擇 ”Setting” 頁面，在 Regional Setting 部份，請選擇

Character Set : Traditional Chinese (Big 5)

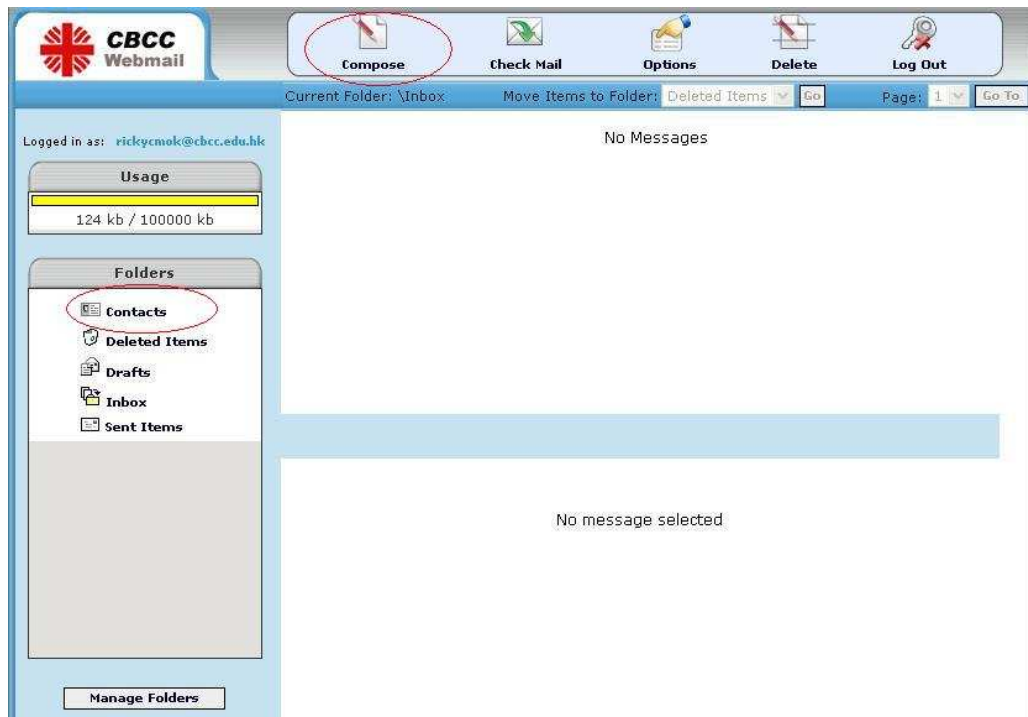
Time Zone : (GMT+08:00) Beijing, Chongging, Hong Kong, Urumqi



按“Update”按钮确定更改。

#### 步骤六

如要加入联络人，请先按左边 Folders 部份的“Contact”图示，



然後按上面的”Compose”圖示以進入連絡人資料輸入視窗，

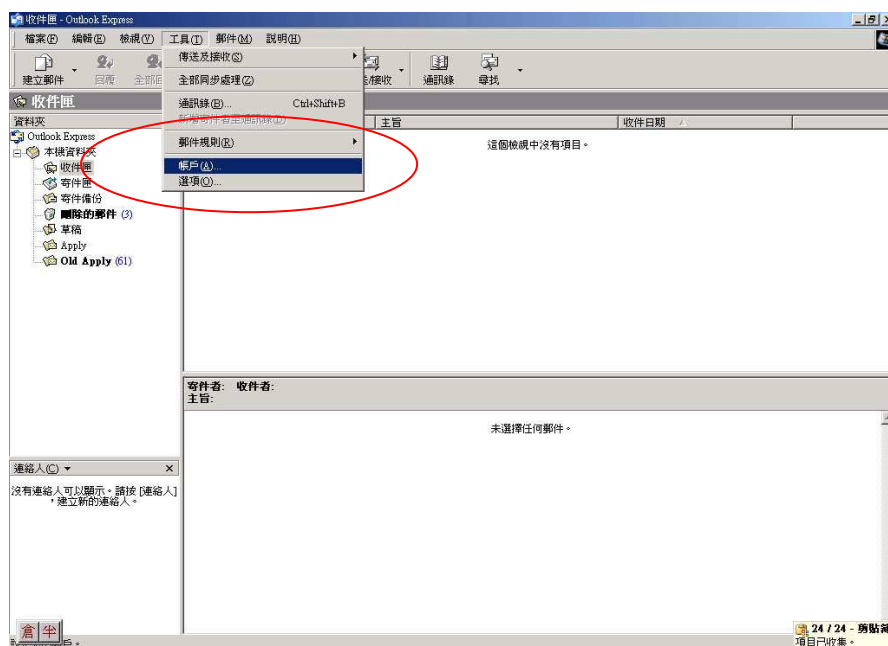
The image shows the 'Add Contact' form in Microsoft Internet Explorer. The 'Save' button is circled in red. The form fields are filled with: First Name: Peter, Middle Name: (empty), Last Name: Chan, Full Name: Peter Chan, Title: (empty), Nickname: (empty), E-Mail: peter@cbcc.edu.hk, Phone (H): 234567892, Phone (W): (empty), Phone (M): (empty), Business: (empty), Department: Admin.

填寫連絡人資料後按”Save”完成輸入。

# 如何在 MS Outlook Express 設定 @cbcc.edu.hk 電郵帳號

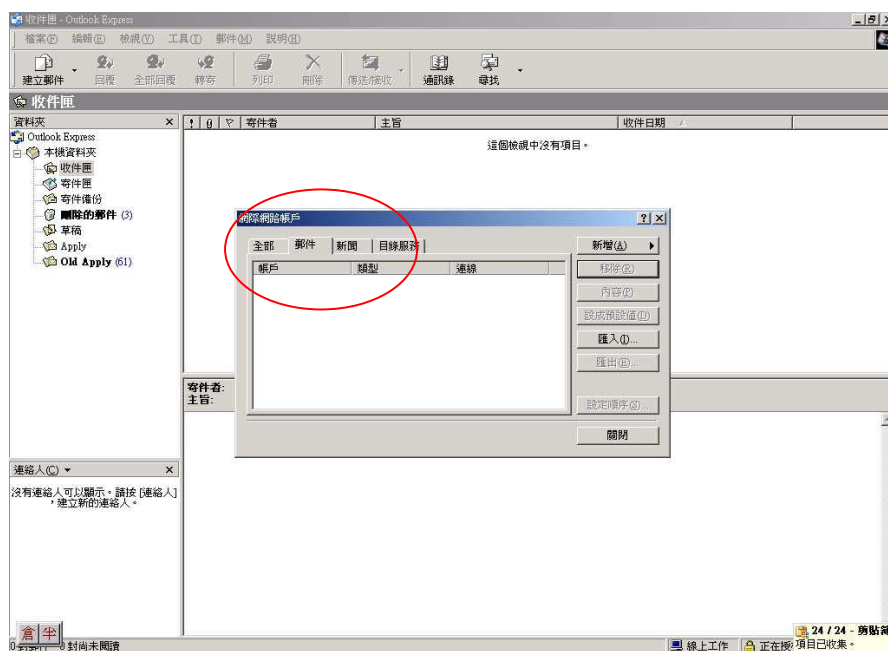
## 步驟一

首先打開 Outlook Express 執行後的畫面，請選擇上方的 ”工具”>“帳戶”選項。



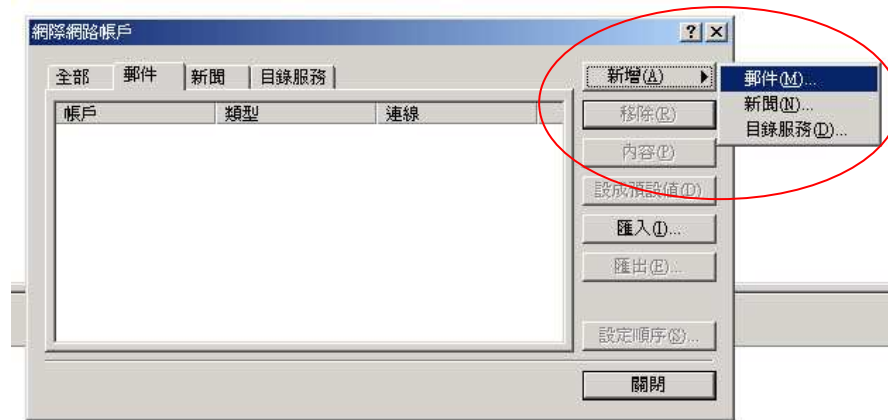
## 步驟二

然後會顯示網際網絡帳戶視窗，請選擇 ”郵件” 選單。



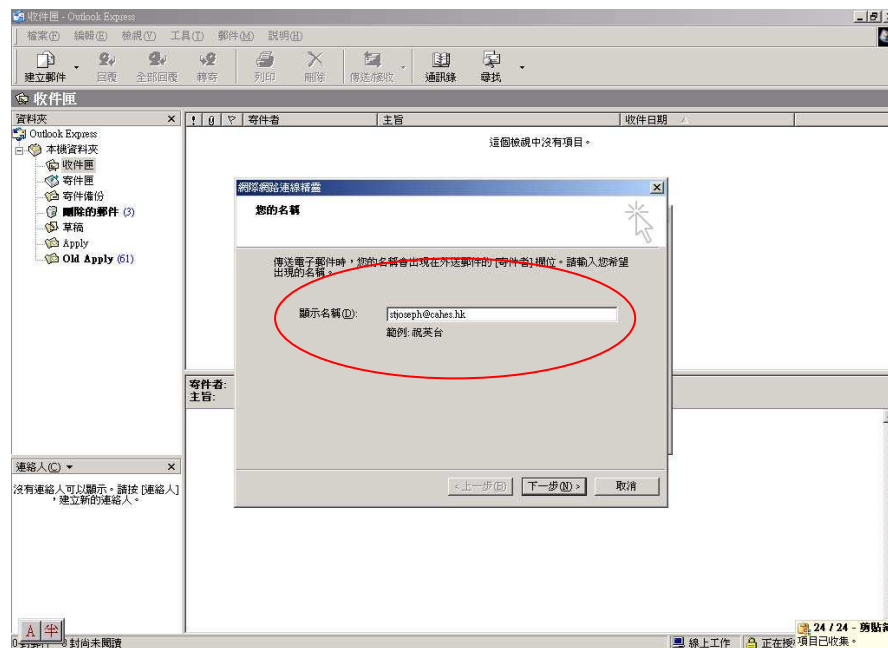
### 步驟三

然後請按“新增”>“郵件”。



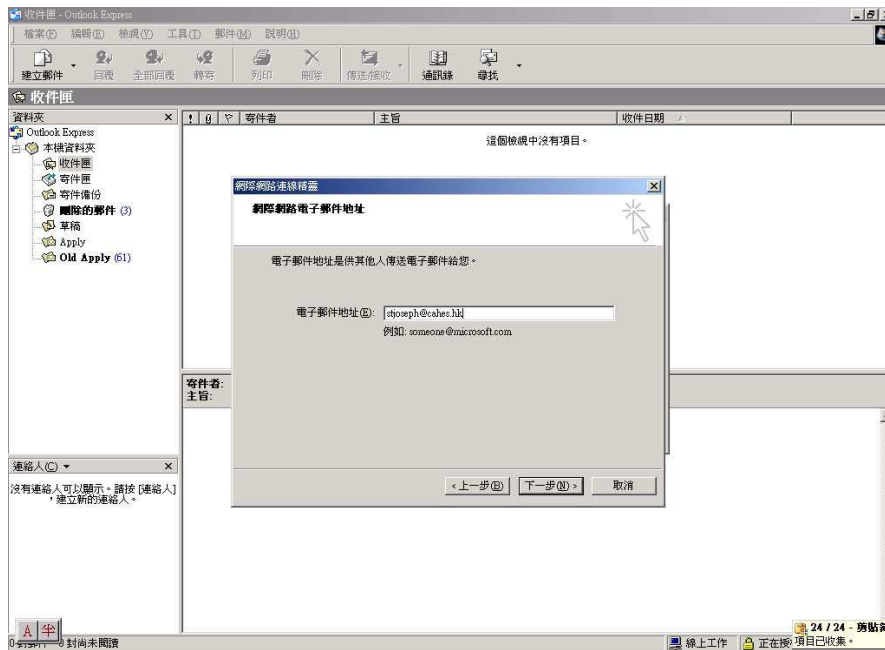
### 步驟四

然後輸入一個你喜歡的顯示名稱如 Caritas。



### 步驟五

然後輸入你的 cbcc.edu.hk 電子郵件名稱，如 peter@cbcc.edu.hk。



## 步驟六

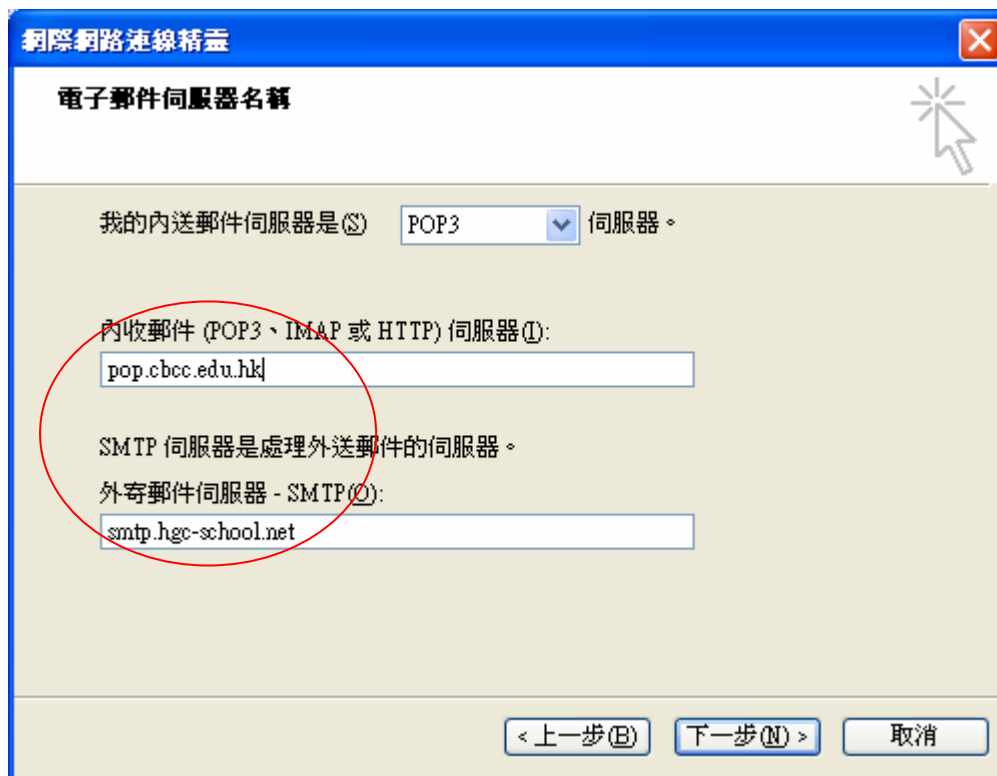
然後請設定你的 cbcc.edu.hk 電子郵件

內收郵件 (POP3) : **pop.cbcc.edu.hk**

外寄郵件伺服器 (SMTP) : **smtp.hgc-school.net**

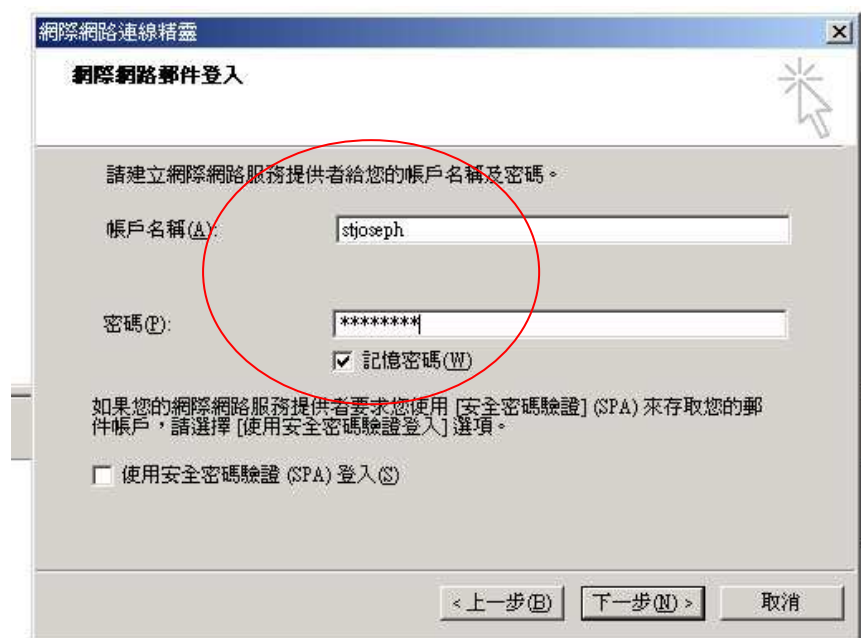
(SMTP 伺服器是由你的網絡供應商提供如 PCCW 和 HGC).

但你可以進入這連結獲得相關資料 [http://www.citac.hk/e\\_learning/smtp.asp](http://www.citac.hk/e_learning/smtp.asp)



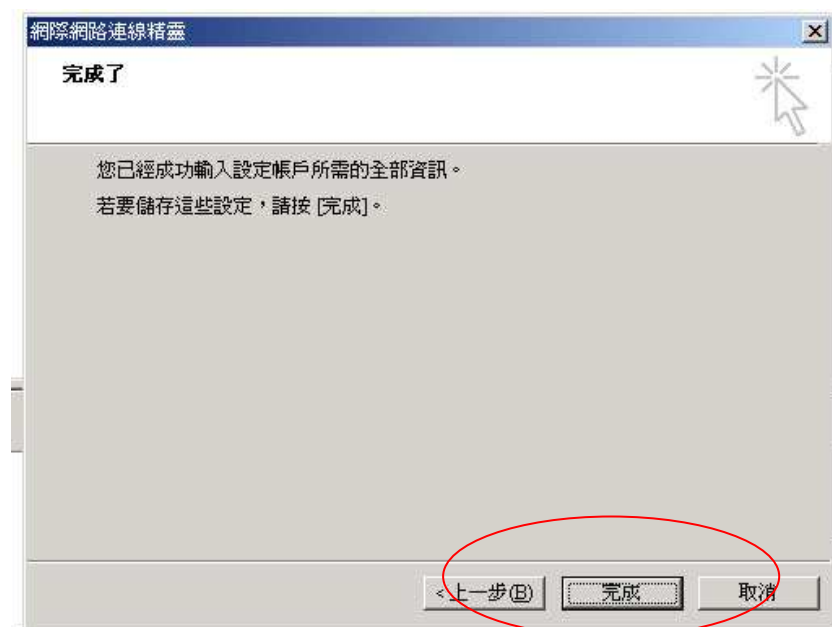
### 步驟七

然後請輸入你的電子郵件使用者名稱和密碼。



### 步驟八

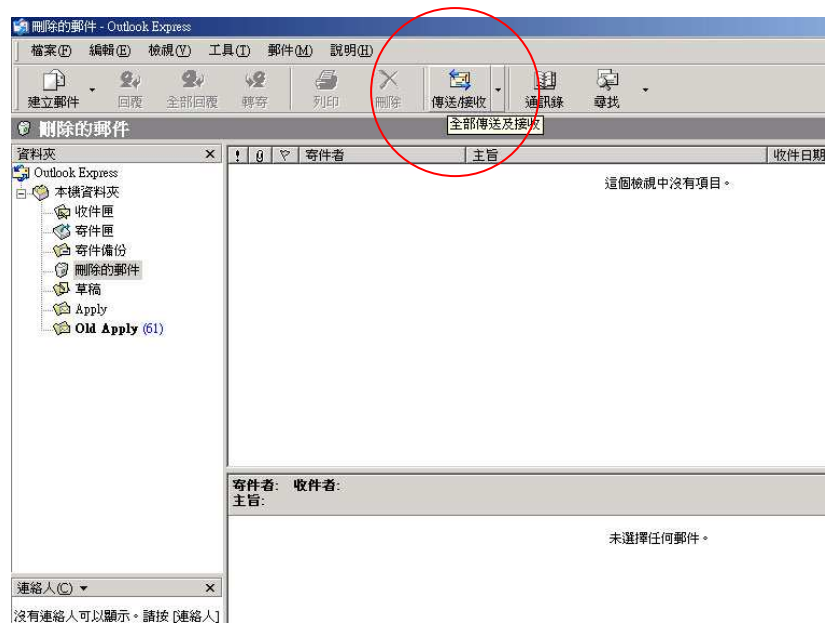
然後請按 ”完成” 。



### 步驟九

按 MS Outlook Express 上”傳送/接收”按鈕，如沒有出現錯誤訊息和收取電子郵件，表示設定正

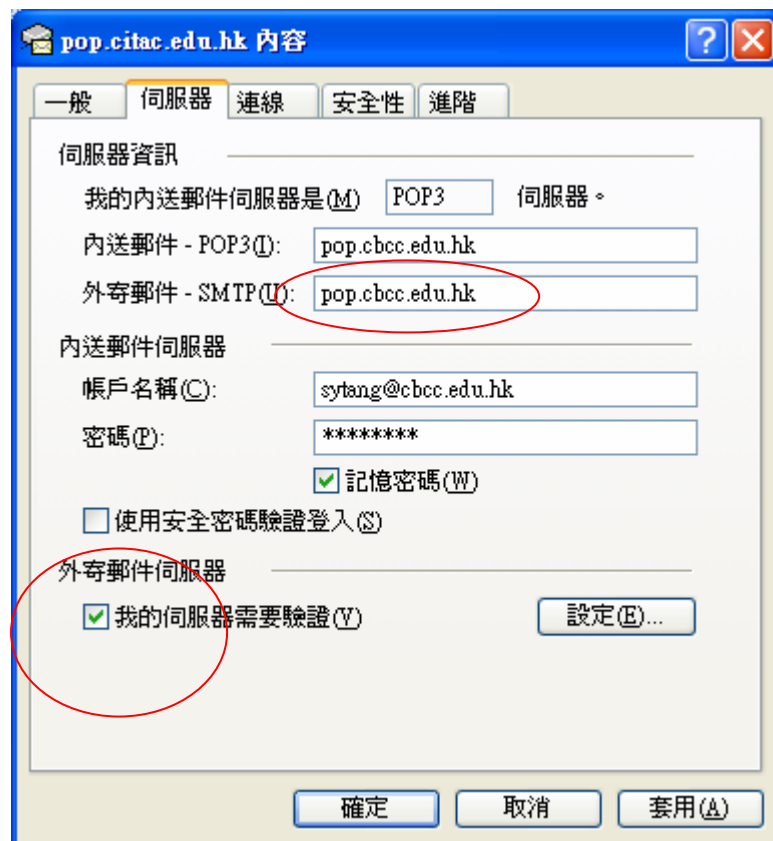
確。



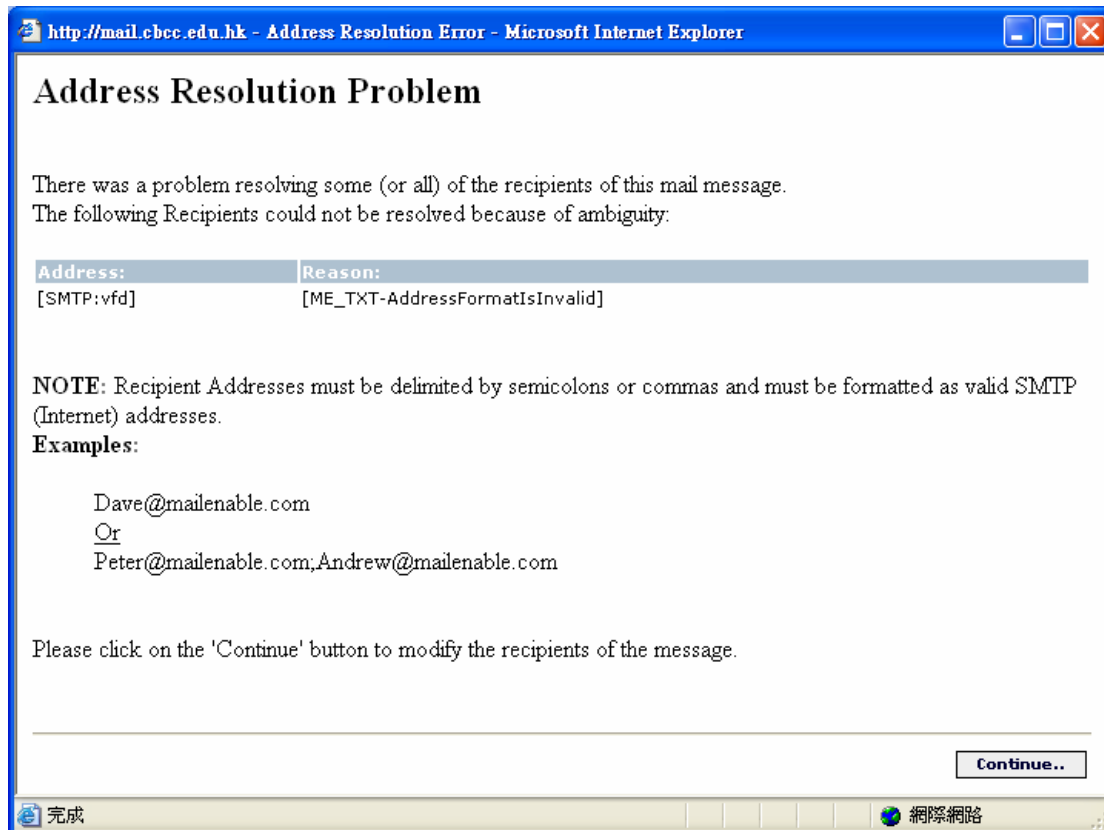
設定完成

### 其他資料

如想經 CBCC 電郵伺服器發出電子郵件，請在帳戶設定內更改外寄郵件 – SMTP 設定為 “pop.cbcc.edu.hk” 和”選取”我的伺服器需要驗證



如發生以下錯誤，請確定收件人地址是否輸入正確和已設定這設定指引的網上電郵系統 >步驟五



你也可進入這連結更新 [cbcc.edu.hk](http://www.citac.hk/userguide/CBCC.pdf) 電子郵件設定指引，我們會更新相關資訊  
<http://www.citac.hk/userguide/CBCC.pdf>

如有任何技術查歡迎辦公室時間致請技術支援熱線 2322 2137

